



**EFFICACE ET FLEXIBLE** POUR  
S'ADAPTER À VOTRE STYLE DE VIE

**SIMPLE ZONE 230V**

- **4 CHOIX D'UNITÉS INTÉRIURES**
- **HAUTE EFFICACITÉ, JUSQU'À 25.3 SEER / 11.5 HSPF**
- **FONCTION D'AUTONETTOYAGE**
- **CAPACITÉS DE REFROIDISSEMENT SOUS ZÉRO DEGRÉ**

## ÉLEVEZ L'ATMOSPHÈRE DANS TOUTES LES PIÈCES

La Vireo GEN3 est conforme à Energy Star® et apporte des performances, une efficacité et une flexibilité élevées pour chaque pièce. Avec une large plage de températures de fonctionnement, des capacités de refroidissement inférieures à zéro et une compatibilité avec quatre choix de type d'unités intérieures, il n'a jamais été aussi facile de maintenir un environnement intérieur optimal, quelles que soient les conditions extérieures.





| MODÈLE  |       | 3VIR09HP230V1AO   | 3VIR12HP230V1AO          | 3VIR18HP230V1AO           | 3VIR24HP230V1AO          |
|---|-------|---|--------------------------|---------------------------|--------------------------|
| Type de système                               |       | THERMOPOMPE   |                          |                           |                          |
| <b>PERFORMANCE DU SYSTÈME</b>                 |       | VOIR SPÉCIFICATIONS DES UNITÉS INTÉRIEURES                    |                          |                           |                          |
| Energy Star®                                  |       | VOIR SPÉCIFICATIONS DES UNITÉS INTÉRIEURES                    |                          |                           |                          |
| <b>UNITÉ EXTÉRIEURE</b>                       |       |   |                          |                           |                          |
| Plage de température en climatisation         | °C    | -29 - 50  | -29 - 50                 | -29 - 50                  | -29 - 50                 |
| Plage de température en chauffage             | °C    | -30 - 30  | -30 - 30                 | -30 - 30                  | -30 - 30                 |
| Type de compresseur                           |       | G-10 / 1 - Stage Inverter                                     |                          |                           |                          |
| Niveau sonore (Climatisation / Chauffage)     | dB(A) | 52  | 52                       | 57                        | 59                       |
| Dimensions de l'unité (LxHxP)                 | po    | 33 3/8 x 23 1/2 x 12 x 5/8                                    | 35 3/8 x 23 1/2 x 14 3/4 | 38 x 27 5/8 x 15 5/8      | 39 1/2 x 31 1/8 x 16 3/4 |
| Dimensions de l'emballage (LxHxP)             | po    | 34 3/4 x 25 3/8 x 14 1/4                                      | 37 1/3 x 25 3/8 x 16 1/2 | 40 1/2 x 25 3/8 x 18 1/16 | 42 5/8 x 33 5/8 x 19 1/4 |
| Poids (Net / Brut)                            | lbs   | 73.9 / 80.5   | 83.8 / 90.4              | 103.6 / 113.6             | 124.6 / 135.6            |
| Charge de réfrigérant - R410A                 | oz    | 36.3  | 47.3                     | 56.4                      | 63.5                     |
| Type de serpentin                             |       | Tube en aluminium fin-cuivre / Protection en résine acrylique |                          |                           |                          |
| <b>TUYAUTERIE DE RÉFRIGÉRANT</b>              |       |   |                          |                           |                          |
| Diamètre des lignes (Liquide - Gazeuse)       | po    | Diamètre des lignes en fonction des unités intérieures        |                          |                           |                          |
| Longueur de ligne préchargée                  | pi    | 25  |                          |                           |                          |
| Longueur de lignes (Min / Max)                | pi    | 10 / 49   | 10 / 66                  | 10 / 98                   | 10 / 98                  |
| Maximum d'élévation de la tuyauterie          | pi    | 33 / 49   | 33 / 66                  | 66 / 98                   | 66 / 98                  |
| <b>ÉLECTRICITÉ</b>                            |       |   |                          |                           |                          |
| Entrée électrique                             |       | 208-230V / 1Ph / 60Hz   |                          |                           |                          |
| Courant nominal en climatisation              | amps  | 3.0   | 4.0                      | 6                         | 7.5                      |
| Courant nominal en chauffage                  | amps  | 7.2   | 7.5                      | 12                        | 14.5                     |
| Intensité minimal du circuit                  | amps  | 9   | 10                       | 15                        | 16                       |
| Disjoncteur                                   | amps  | 15  | 15                       | 20                        | 25                       |
| Calibre du câble de l'alimentation principale | AWG   | Voir code local   |                          |                           |                          |
| Calibre du fil de communication               | AWG   | 14 / 4  |                          |                           |                          |
| Garantie limitée                              |       | 10 ans pièces et compresseur - Résidentiel                    |                          |                           |                          |

# 4 CHOIX D'UNITÉS INTÉRIEURES

- Unité murale
- Cassette
- Console universelle
- Unité à conduit (Haute pression statique)



Le design compact et mince s'accroche discrètement au mur et se mélange avec la plupart des designs d'intérieur. La technologie WiFi intégrée permet un contrôle local à longue distance depuis votre téléphone intelligent avec l'application intelligente GREE+.

## Unité murale

| MODÈLE   |       | 3VIR09HP230V1AH   | 3VIR12HP230V1AH          | 3VIR18HP230V1AH           | 3VIR24HP230V1AH         |
|--|-------|---|--------------------------|---------------------------|-------------------------|
| Type de système                                      |       | THERMOPOMPE   |                          |                           |                         |
| <b>PERFORMANCE DU SYSTÈME (Unités sans conduits)</b> |       |   |                          |                           |                         |
| Capacité en climatisation (Min-Max)                  | Btu/h | 9100 (2457 - 10748)                                     | 12000 (3071 - 14100)     | 18000 (5118 - 23202)      | 22000 (3400 - 28500)    |
| Capacité en chauffage (Min-Max)                      | Btu/h | 11000 (2593 - 13307)                                    | 12000 (3071 - 15500)     | 18200 (5800 - 23543)      | 24000 (4300 - 33600)    |
| SEER / EER   |       | 25.3 / 14.7   | 25 / 13                  | 23 / 13                   | 23 / 13                 |
| HSPF / COP   |       | 11.2 / 3.75   | 11.5 / 3.61              | 11 / 3.65                 | 11 / 3.81               |
| Energy Star®   |       | OUI   |                          |                           |                         |
| Débit d'air (Min-Max)                                | PCM   | 194 - 353   | 230 - 400                | 353 - 618                 | 400 - 824               |
| Niveau sonore (Min-Max)                              | dB(A) | 25 - 40   | 27 - 43                  | 31 - 46                   | 35 - 53                 |
| Déshumidification                                    | pt/hr | 1.70  | 3                        | 3.8                       | 5.1                     |
| Dimension du drain de condensation (OD)              | po    | 5 / 8   | 5 / 8                    | 5 / 8                     | 5 / 8                   |
| Dimensions de l'unité (LxHxP)                        | po    | 32 1/2 x 11 1/2 x 7 3/4                                 | 32 1/2 x 11 1/2 x 7 3/4  | 38 5/8 x 12 1/4 x 8 3/4   | 42 5/8 x 13 1/8 x 9 3/4 |
| Dimensions de l'emballage (LxHxP)                    | po    | 34 1/4 x 13 3/4 x 10 1/8                                | 34 1/4 x 13 3/4 x 10 1/8 | 40 7/8 x 14 7/8 x 11 5/16 | 44 7/16 x 16 x 12 3/4   |
| Poids (Net / Brut)                                   | lbs   | 21 / 25.4   | 21 / 25.4                | 30 / 35.3                 | 35.3 / 42               |
| Diamètre des lignes (Liquide - Gazeuse)              | po    | 1/4 - 3/8   | 1/4 - 1/2                | 1/4 - 5/8                 | 1/4 - 5/8               |
| Entrée électrique                                    |       | 208-230V / 1Ph / 60Hz (Alimenté par l'unité extérieure) |                          |                           |                         |
| Garantie limitée                                     |       | 10 ans pièces et compresseur - Résidentiel              |                          |                           |                         |



Convient à n'importe quelle pièce; s'installe facilement dans les plafonds suspendus.

## CASSETTE

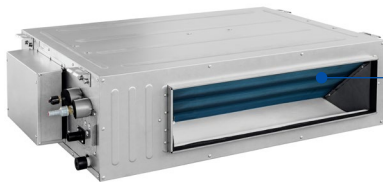
| MODÈLE   |       | CAS12HP230V1BC  | CAS18HP230V1BC          | CAS24HP230V1BC            |
|--|-------|---|-------------------------|---------------------------|
| Type de système                                      |       | THERMOPOMPE   |                         |                           |
| <b>PERFORMANCE DU SYSTÈME (Unités sans conduits)</b> |       |   |                         |                           |
| Capacité en climatisation (Min-Max)                  | Btu/h | 12000 (900 - 14100)                                     | 18000 (5100 - 23200)    | 22000 (3600 - 26500)      |
| Capacité en chauffage (Min-Max)                      | Btu/h | 12000 (900 - 15500)                                     | 18200 (5800 - 23500)    | 24000 (4000 - 33000)      |
| SEER / EER   |       | 24 / 13   | 20 / 10.25              | 21 / 12                   |
| HSPF / COP   |       | 11.3 / 4.0  | 10 / 2.96               | 11.5 / 3.81               |
| Energy Star®   |       | OUI   | NON                     | NON                       |
| Débit d'air (Min-Max)                                | PCM   | 265 - 383   | 265 - 418               | 518 - 753                 |
| Niveau sonore (Min-Max)                              | dB(A) | 34 - 44   | 35 - 47                 | 36 - 47                   |
| Déshumidification                                    | pt/hr | 2.96  | 3.80                    | 5.3                       |
| Dimension du drain de condensation (OD)              | po    | 1   | 1                       | 1                         |
| Dimensions de l'unité (LxHxP)                        | po    | 23 1/2 x 23 1/2 x 9 1/2                                 | 23 1/2 x 23 1/2 x 9 1/2 | 33 x 33 x 9 1/2           |
| Dimensions de l'emballage (LxHxP)                    | po    | 30 1/2 x 29 x 11 1/4                                    | 30 1/2 x 29 x 11 1/4    | 37 1/2 x 37 1/2 x 12 1/8  |
| Poids (Net / Brut)                                   | lbs   | 44 / 53   | 44 / 53                 | 57.3 / 70.5               |
| Diamètre des lignes (Liquide - Gazeuse)              | po    | 1/4 - 3/8   | 1/4 - 1/2               | 3/8 - 5/8                 |
| Entrée électrique                                    |       | 208-230V / 1Ph / 60Hz (Alimenté par l'unité extérieure) |                         |                           |
| Garantie limitée                                     |       | 10 ans pièces et compresseur - Résidentiel              |                         |                           |
| <b>GRILLE DE LA CASSETTE</b>                         |       |   |                         |                           |
|  |       | <b>CASGRILLEBSM</b>                                     | <b>CASGRILLEBSM</b>     | <b>CASGRILLEBLG</b>       |
| Dimensions de la grille (LxHxP)                      | po    | 26 3/8 x 26 3/8 x 2                                     | 26 3/8 x 26 3/8 x 2     | 37 7/16 x 37 7/16 x 2 3/8 |
| Dimensions de l'emballage (LxHxP)                    | po    | 30 X 30 X 3 1/2   | 30 X 30 X 3 1/2         | 40 1/2 x 40 3/4 x 4 5/8   |
| Poids (Net / Brut)                                   | lbs   | 7.7 / 11  | 7.7 / 11                | 15.4 / 24.25              |



Mince, légère et attrayante; idéale pour les espaces restreints.  
Peut être suspendue au plafond ou installé au bas du mur.

## CONSOLE UNIVERSELLE

| MODÈLE   |       | FLR09HP230V1BF  | FLR12HP230V1BF           | FLR18HP230V1BF           | FLR24HP230V1BF           |
|--|-------|---|--------------------------|--------------------------|--------------------------|
| Type de système                                      |       | THERMOPOMPE   |                          |                          |                          |
| <b>PERFORMANCE DU SYSTÈME (Unités sans conduits)</b> |       |   |                          |                          |                          |
| Capacité en climatisation (Min-Max)                  | Btu/h | 9100 (2450 - 13300)                                     | 12000 (900 - 14100)      | 18000 (5100 - 21154)     | 22000 (3600 - 26500)     |
| Capacité en chauffage (Min-Max)                      | Btu/h | 11000 (2590 - 13300)                                    | 12000 (900 - 15500)      | 18200 (5800 - 21495)     | 24000 (4000 - 33000)     |
| SEER / EER   |       | 19.5 / 13.3   | 19.6 / 12.5              | 15 / 10.25               | 20 / 12                  |
| HSPF / COP   |       | 11.2 / 3.75   | 10.5 / 3.5               | 8.5 / 2.6                | 10 / 3.3                 |
| Energy Star®   |       | OUI   | OUI                      | NON                      | NON                      |
| Débit d'air (Min-Max)                                | PCM   | 257 - 412   | 257 - 412                | 241 - 400                | 424 - 560                |
| Niveau sonore (Min-Max)                              | dB(A) | 26 - 38   | 26 - 38                  | 27 - 38                  | 27 - 38                  |
| Déshumidification                                    | pt/hr | 1.7   | 3                        | 3.8                      | 5.3                      |
| Dimension du drain de condensation (OD)              | po    | 11/16   | 11/16                    | 11/16                    | 11/16                    |
| Dimensions de l'unité (LxHxP)                        | po    | 34 1/4 x 26 1/4 x 9 1/4                                 | 34 1/4 x 26 1/4 x 9 1/4  | 34 1/4 x 26 1/4 x 9 1/4  | 47 1/4 x 26 1/4 x 9 1/4  |
| Dimensions de l'emballage (LxHxP)                    | po    | 40 1/2 x 30 1/4 x 11 1/4                                | 40 1/2 x 30 1/4 x 11 1/4 | 40 1/2 x 30 1/4 x 11 1/4 | 53 1/2 x 30 1/4 x 11 1/4 |
| Poids (Net / Brut)                                   | lbs   | 55 / 66.2   | 55 / 66.2                | 66.3 / 67.3              | 72.8 / 88.2              |
| Diamètre des lignes (Liquide - Gazeuse)              | po    | 1/4 - 3/8   | 1/4 - 1/2                | 1/4 - 1/2                | 3/8 - 5/8                |
| Entrée électrique                                    |       | 208-230V / 1Ph / 60Hz (Alimenté par l'unité extérieure) |                          |                          |                          |
| Garantie limitée                                     |       | 10 ans pièces et compresseur - Résidentiel              |                          |                          |                          |



Se cache au-dessus des plafonds suspendus ou dans un placard; fournit de l'air via des conduits ou des grilles de plafond/mur appropriées.

## UNITÉ À CONDUIT (HAUTE PRESSION STATIQUE)

| MODÈLE   |         | DUCT09HP230V1BD   | DUCT12HP230V1BD              | DUCT18HP230V1BD          | DUCT24HP230V1BD          |
|--|---------|---|------------------------------|--------------------------|--------------------------|
| Type de système                                      |         | THERMOPOMPE   |                              |                          |                          |
| <b>PERFORMANCE DU SYSTÈME (Unités sans conduits)</b> |         |   |                              |                          |                          |
| Capacité en climatisation (Min-Max)                  | Btu/h   | 9100 (2450 - 13300)                                     | 12000 (900 - 14100)          | 18000 (5118 - 23202)     | 22000 (3200 - 28000)     |
| Capacité en chauffage (Min-Max)                      | Btu/h   | 11000( 2590 - 13300)                                    | 12000 (900 - 15500)          | 18200 (5800 - 23543)     | 24000 (4000 - 29000)     |
| SEER / EER   |         | 21 / 14.2   | 20.5 / 11.8                  | 15.2 / 8.85              | 20 / 12.5                |
| HSPF / COP   |         | 11.2 / 3.74   | 10.6 / 3.78                  | 9.7 / 3.18               | 10 / 3.81                |
| Energy Star®   |         | OUI   | NON                          | NON                      | OUI                      |
| Débit d'air (Min-Max)                                | PCM     | 188 - 324   | 212 / 353                    | 288 / 589                | 406 / 736                |
| Pression statique externe                            | po C.E. | 0.6   | 0.6                          | 0.8                      | 0.8                      |
| Niveau sonore (Min-Max)                              | dB(A)   | 25 - 36   | 26 - 38                      | 26 - 39                  | 28 - 42                  |
| Déshumidification                                    | pt/hr   | 1.70  | 3                            | 3.8                      | 5.3                      |
| Dimension du drain de condensation (OD)              | po      | 1   | 1                            | 1                        | 1                        |
| Dimensions de l'unité (LxHxP)                        | po      | 32 11/16 x 29 11/16 x 11 7/8                            | 32 11/16 x 29 11/16 x 11 7/8 | 44 1/2 x 29 3/4 x 11 7/8 | 44 1/2 x 29 3/4 x 11 7/8 |
| Dimensions de l'emballage (LxHxP)                    | po      | 35 1/4 x 31 3/4 x 13 5/8                                | 35 1/4 x 31 3/4 x 13 5/8     | 47 5/16 x 32 x 13 5/8    | 47 5/16 x 32 x 13 5/8    |
| Poids (Net / Brut)                                   | lbs     | 71 / 84   | 71 / 84                      | 93 / 107                 | 93 / 107                 |
| Diamètre des lignes (Liquide - Gazeuse)              | po      | 1/4 - 3/8   | 1/4 - 1/2                    | 3/8 - 5/8                | 3/8 - 5/8                |
| Entrée électrique                                    |         | 208-230V / 1Ph / 60Hz (Alimenté par l'unité extérieure) |                              |                          |                          |
| Garantie limitée                                     |         | 10 ans pièces et compresseur - Résidentiel              |                              |                          |                          |